

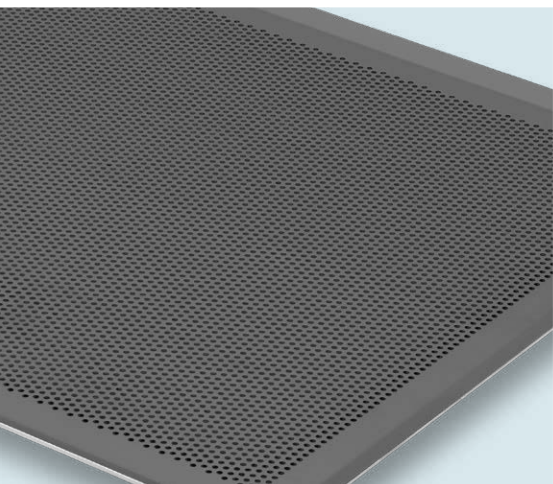


**American Pan**® EUROPE

Forme Industriale de Copt și Straturi de Acoperire

A BUNNY BAKING SOLUTION

## Catalog de Stoc



# Inovație și Tradiție



## Cuprins

|  |       |
|--|-------|
| Forme și Capace de Copt .....              | 4-11  |
| Tăvi Pentru Baghete .....                  | 12-13 |
| Tăvi de Copt Standard .....                | 14-15 |
| Tăvi Pentru Chifle și Rulouri .....        | 16-17 |
| Tăvi Pentru Briose .....                   | 18-19 |
| Tăvi Pentru Pizza .....                    | 20-22 |
| Indice Produs .....                        | 23    |
| Straturi de Acoperire de Talie Mondială .. | 24    |
| Recondiționare Articole de Copt .....      | 25    |
| Fabricare Tăvi de Copt Personalizate ..... | 26    |
| Familia de Companii Bundy .....            | 27    |

*Pentru instrucțiuni de utilizare și îngrijire a formelor și tăvilor de copt, informații complete despre capacitățile noastre de fabricație personalizate sau pentru a vizualiza ultimele noastre produse, știri și evenimente, vizitați website-ul nostru pe [americanpan.com](http://americanpan.com).*





American Pan Europe oferă cutii și capace pentru pâine, tăvi pentru baghete, tăvi de copt simple, plăci, tăvi pentru chifle și rulouri, tăvi pentru briose și tăvi pentru pizza, toate în dimensiuni standard, pentru o livrare rapidă și pentru a satisface nevoile tuturor brutăriilor. Toate articolele de copt sunt proiectate pentru a fi utilizate pe rafturi, sunt fabricate cu aceeași precizie și pricepere ca și formele și tăvile noastre de copt personalizate și sunt disponibile naturale-fără acoperire sau acoperite cu unul dintre straturile noastre antiaderente exclusive. Ne-am angajat să oferim clienților noștri produse de calitate superioară, experiență și un serviciu de neegalat.

## Calitate

- **Cele Mai Bune Forme de Copt:** De la materialele de fabricație, până la detaliile de proiectare, produsele noastre sunt concepute pentru a oferi clienților noștri cea mai înaltă calitate și durabilitate pentru forme și tăvi de copt.
- **Cele Mai Bune Straturi de Acoperire:** Straturile noastre de acoperire patentate depășesc orice alt tip de acoperire de pe piață.
- **Performanță Superioară:** Materialele de fabricație și straturile noastre de acoperire oferă durabilitate și o rezistență de neegalat, inovăm continuu pentru a face produsele mai sigure, mai igienice și mai ecologice.

## Competență

- **Experiență Amplă:** Am început să fabricăm forme de copt de calitate în urmă cu 30 de ani – și lucrăm continuu pentru a inova și îmbunătăți produsele noastre.
- **Precizie de Fabricație:** Produsele noastre sunt proiectate și fabricate în fabricile noastre de ultimă generație pentru calitate și performanță fără egal.
- **Soluții Personalizate:** Aveți nevoie de un produs unic? Vom crea tăvi personalizate pentru a satisface specificațiile și nevoile dvs. exacte.
- **Scopul Principal:** Producem articole de panificație; aceasta este experiența noastră. Această abordare ne permite să depunem tot efortul pentru a crea articole de panificație de cea mai înaltă calitate și cele mai inovatoare din lume.

## Serviciu

- **Serviciu Remarcabil:** American Pan este o companie de familie, iar pasiunea noastră profundă pentru industria de coacere este dublată doar de angajamentul nostru pentru a oferi servicii excepționale.
- **Satisfacție Garantată:** În plus față de încrederea de a lucra cu cel mai mare producător de tăvi din lume, vă puteți bucura de liniștea, care vine cu faptul că știți că satisfacția dvs. este garantată 100%.

## Inovație Globală + Experiență Locală

Cu facilități de producție și birouri de vânzări situate în întreaga regiune, suntem aici pentru dvs. De la dimensiuni standard la design-uri personalizate pentru sisteme industriale, American Pan Europe va oferi soluții inovatoare pentru cele mai mari provocări ale brutăriei dvs.

**UNITĂȚI DE PRODUCȚIE:** România, Spania, Suedia, Regatul Unit

**BIROURI DE VÂNZĂRI:** Danemarca, Irlanda, Italia, Olanda, Norvegia, România, Emiratele Arabe Unite



# Forme și Capace de Copt



## TĂVI INDIVIDUALE PENTRU PÂINE

### 500 g Cutie Standard de Pâine

Ambutisate



Oțel aluminizat de 0.8 mm, Temperatura maximă de expunere pentru articolele cu acoperire este de 260 ° C, Acoperire disponibilă (se poate aplica pentru cantități minime)



Cutie cu Dimensiune Individuală (mm)  
Interior Parte Superioară:  
280 x 100  
Bază Exterioară: 270 x 92  
Adâncime: 90

Greutate Fiecare (kg): 0.60

| Articol # | Tip de Acoperire |
|-----------|------------------|
| 4410002   | AMERICOAT®*      |
| 4410003   | OptiShield®      |

\*Strat de acoperire prezentat în imagine

### 750 g Cutie de Pâine Sandwich

Ambutisate



Oțel aluminizat de 0.8 mm, Temperatura maximă de expunere pentru articolele cu acoperire este de 260 ° C, Acoperire disponibilă (se poate aplica pentru cantități minime)



Cutie cu Dimensiune Individuală (mm)  
Interior Parte Superioară:  
340 x 120  
Bază Exterioară: 340 x 120  
Adâncime: 120

Greutate Fiecare (kg): 1.00

| Articol # | Tip de Acoperire |
|-----------|------------------|
| 4410005   | AMERICOAT®       |
| 4410006   | OptiShield®*     |

\*Strat de acoperire prezentat în imagine

### 750 g Cutie de Pâine Toast

Ambutisate



Oțel aluminizat de 0.8 mm, Temperatura maximă de expunere pentru articolele cu acoperire este de 260 ° C, Acoperire disponibilă (se poate aplica pentru cantități minime)



Cutie cu Dimensiune Individuală (mm)  
Interior Parte Superioară:  
360 x 100  
Bază Exterioară: 360 x 100  
Adâncime: 100

Greutate Fiecare (kg): 0.80

| Articol # | Tip de Acoperire |
|-----------|------------------|
| 4410008   | AMERICOAT®*      |
| 4410009   | OptiShield®      |

\*Strat de acoperire prezentat în imagine

## 800 g Cutie de Pâine Tărănească

Ambutisate, 6 găuri de ventilație în baza cutiei



Oțel aluminizat de 0.8 mm, Temperatura maximă de expunere pentru articolele cu acoperire este de 260 ° C, Acoperire disponibilă (se poate aplica pentru cantități minime)



Cutie cu Dimensiune Individuală (mm)

Interior Parte Superioară:  
255 x 140  
Bază Exterioară: 241 x 126  
Adâncime: 80

Greutate Fiecare (kg): 0.60

| Articol # | Tip de Acoperire |
|-----------|------------------|
| 4410011   | AMERICOAT®       |
| 4410012   | OptiShield**     |

\*Strat de acoperire prezentat în imagine

## 800 g Cutie Înaltă Premium Pentru Pâine

Ambutisate



Oțel aluminizat de 0.8 mm, Temperatura maximă de expunere pentru articolele cu acoperire este de 260 ° C, Acoperire disponibilă (se poate aplica pentru cantități minime)



Cutie cu Dimensiune Individuală (mm)

Interior Parte Superioară:  
300 x 117  
Bază Exterioară: 285 x 102  
Adâncime: 95

Greutate Fiecare (kg): 0.70

| Articol # | Tip de Acoperire |
|-----------|------------------|
| 4410014   | AMERICOAT®*      |
| 4410015   | OptiShield®      |

\*Strat de acoperire prezentat în imagine

## 800 g Cutie Largă Premium Pentru Pâine

Ambutisate



Oțel aluminizat de 0.8 mm, Temperatura maximă de expunere pentru articolele cu acoperire este de 260 ° C, Acoperire disponibilă (se poate aplica pentru cantități minime)



Cutie cu Dimensiune Individuală (mm)

Interior Parte Superioară:  
300 x 145  
Bază Exterioară: 290 x 135  
Adâncime: 75

Greutate Fiecare (kg): 0.70

| Articol # | Tip de Acoperire |
|-----------|------------------|
| 4410017   | AMERICOAT®       |
| 4410018   | OptiShield**     |

\*Strat de acoperire prezentat în imagine

## Capac cu Design Care Poate fi Stivuit

Capacele noastre pentru cutiile de pâine sunt proiectate pentru a fi stivuite în siguranță și totuși să se separe ușor atunci când sunt ridicate, permițând astfel o stivuire sigură, economisind în același timp spațiul necesar pentru brutărie. Toate capacele sunt realizate din oțel aluminizat de înaltă rezistență și sunt disponibile în diferite opțiuni de acoperire. Consultați varietatea capacelor disponibile la paginile 7-11.





# Forme și Capace de Copt

## BATERIE DE 3 CUTII PENTRU PÂINE

### Baterie 3 Cutii Standard de 500 g Pentru Pâine

Ambutisate, bandă superioară de 46 mm cu dublă întăritură



Oțel aluminizat de 0.8 mm, Temperatura maximă de expunere pentru articolele cu acoperire este de 260 ° C, Acoperire disponibilă (se poate aplica pentru cantități minime)



Cutie cu Dimensiune Individuală (mm)

Interior Parte Superioară:

280 x 100

Bază Exterioră: 270 x 92

Adâncime: 90

Greutate Fiecare (kg): 2.90

Dimensiune Totală (mm):

400 x 294 x 91

| Articol # | Tip de Acoperire |
|-----------|------------------|
| 4310002   | AMERICOAT**      |
| 4310003   | OptiShield®      |

\*Strat de acoperire prezentat în imagine

### Baterie 4 Cutii Standard de 500 g Pentru Pâine

Ambutisate, bandă superioară de 46 mm cu dublă întăritură



Oțel aluminizat de 0.8 mm, Temperatura maximă de expunere pentru articolele cu acoperire este de 260 ° C, Acoperire disponibilă (se poate aplica pentru cantități minime)



Cutie cu Dimensiune Individuală (mm)

Interior Parte Superioară:

280 x 100

Bază Exterioră: 270 x 92

Adâncime: 90

Greutate Fiecare (kg): 3.80

Dimensiune Totală (mm):

600 x 294 x 91

| Articol # | Tip de Acoperire |
|-----------|------------------|
| 4310005   | AMERICOAT®       |
| 4310006   | OptiShield**     |

\*Strat de acoperire prezentat în imagine

### Baterie 5 Cutii Standard de 500 g Pentru Pâine

Ambutisate, bandă superioară de 46 mm cu dublă întăritură



Oțel aluminizat de 0.8 mm, Temperatura maximă de expunere pentru articolele cu acoperire este de 260 ° C, Acoperire disponibilă (se poate aplica pentru cantități minime)



Cutie cu Dimensiune Individuală (mm)

Interior Parte Superioară:

280 x 100

Bază Exterioră: 270 x 92

Adâncime: 90

Greutate Fiecare (kg): 4.60

Dimensiune Totală (mm):

800 x 294 x 91

| Articol # | Tip de Acoperire |
|-----------|------------------|
| 4310008   | AMERICOAT**      |
| 4310009   | OptiShield®      |

\*Strat de acoperire prezentat în imagine

### Baterie 2 Cutii de 750 g Pentru Pâine Sandwich

Ambutisate, bandă superioară de 46 mm cu dublă întăritură, bandă centrală dublă roluire de 41 mm



Oțel aluminizat de 0.8 mm, Capac disponibil, Temperatura maximă de expunere pentru articolele cu acoperire este de 260 ° C, Acoperire disponibilă (se poate aplica pentru cantități minime)



Cutie cu Dimensiune Individuală (mm)

Interior Parte Superioară:

340 x 120

Bază Exterioră: 340 x 120

Adâncime: 120

Greutate Fiecare (kg): 3.40

Dimensiune Totală (mm):

400 x 294 x 121

| Articol # | Tip de Acoperire |
|-----------|------------------|
| 4310011   | AMERICOAT®       |
| 4310012   | OptiShield**     |

\*Strat de acoperire prezentat în imagine

## Capac Baterie 2 Cutii de 750 g Pentru Pâine Sandwich

3 tăieturi ovale de 90 x 17 mm



Oțel aluminizat de 1.5 mm, Stivuibile, Temperatura maximă de expunere pentru articolele cu acoperire este de 260 ° C, Acoperire disponibilă (se poate aplica pentru cantități minime)



Cutie cu Dimensiune Individuală (mm)

Interior Parte Superioară:

361 x 300

Adâncime: 18

Greutate Fiecare (kg): 1.60

Dimensiune Totală (mm):

364 x 303 x 18

| Articol # | Tip de Acoperire |
|-----------|------------------|
| 4200002   | AMERICOAT®*      |
| 4200003   | OptiShield®      |

\*Strat de acoperire prezentat în imagine

## Baterie 3 Cutii de 750 g Pentru Pâine Sandwich

Ambutisate, bandă superioară de 46 mm cu dublă întăritură



Oțel aluminizat de 0.8 mm, Capac disponibil, Temperatura maximă de expunere pentru articolele cu acoperire este de 260 ° C, Acoperire disponibilă (se poate aplica pentru cantități minime)



Cutie cu Dimensiune Individuală (mm)

Interior Parte Superioară:

340 x 120

Bază Exterioră: 340 x 120

Adâncime: 120

Greutate Fiecare (kg): 4.30

Dimensiune Totală (mm):

600 x 355 x 121

| Articol # | Tip de Acoperire |
|-----------|------------------|
| 4310014   | AMERICOAT®       |
| 4310015   | OptiShield®*     |

\*Strat de acoperire prezentat în imagine

## Capac Baterie 3 Cutii de 750 g Pentru Pâine Sandwich

6 tăieturi ovale de 90 x 17 mm



Oțel aluminizat de 1.5 mm, Stivuibile, Temperatura maximă de expunere pentru articolele cu acoperire este de 260 ° C, Acoperire disponibilă (se poate aplica pentru cantități minime)



Cutie cu Dimensiune Individuală (mm)

Interior Parte Superioară:

511 x 361

Adâncime: 18

Greutate Fiecare (kg): 2.50

Dimensiune Totală (mm):

517 x 367 x 18

| Articol # | Tip de Acoperire |
|-----------|------------------|
| 4200005   | AMERICOAT®*      |
| 4200006   | OptiShield®      |

\*Strat de acoperire prezentat în imagine

## Baterie 2 Cutii de 750 g Pentru Pâine Toast

Ambutisate, bandă superioară de 46 mm cu dublă întăritură



Oțel aluminizat de 0.8 mm, Capac disponibil, Temperatura maximă de expunere pentru articolele cu acoperire este de 260 ° C, Acoperire disponibilă (se poate aplica pentru cantități minime)



Cutie cu Dimensiune Individuală (mm)

Interior Parte Superioară:

360 x 100

Bază Exterioră: 360 x 100

Adâncime: 100

Greutate Fiecare (kg): 2.80

Dimensiune Totală (mm):

400 x 375 x 101

| Articol # | Tip de Acoperire |
|-----------|------------------|
| 4310020   | AMERICOAT®       |
| 4310021   | OptiShield®*     |

\*Strat de acoperire prezentat în imagine



# Forme și Capace de Copt

## Capac Baterie 2 Cutii de 750 g Pentru Pâine Toast

3 tăieturi ovale de 100 x 17 mm



Oțel aluminizat de 1.5 mm, Stivuibile, Temperatura maximă de expunere pentru articolele cu acoperire este de 260 ° C, Acoperire disponibilă (se poate aplica pentru cantități minime)



Cutie cu Dimensiune Individuală (mm)

Interior Parte Superioară:

381 x 301

Adâncime: 18

Greutate Fiecare (kg): 1.60

Dimensiune Totală (mm):

387 x 307 x 18

| Articol # | Tip de Acoperire |
|-----------|------------------|
| 4200011   | AMERICOAT**      |
| 4200012   | OptiShield®      |

\*Strat de acoperire prezentat în imagine

## Baterie 4 Cutii de 750 g Pentru Pâine Toast

Ambutisate, bandă superioară de 46 mm cu dublă întăritură



Oțel aluminizat de 0.8 mm, Capac disponibil, Temperatura maximă de expunere pentru articolele cu acoperire este de 260 ° C, Acoperire disponibilă (se poate aplica pentru cantități minime)



Cutie cu Dimensiune Individuală (mm)

Interior Parte Superioară:

360 x 100

Bază Exterioră: 360 x 100

Adâncime: 100

Greutate Fiecare (kg): 4.80

Dimensiune Totală (mm):

600 x 375 x 101

| Articol # | Tip de Acoperire |
|-----------|------------------|
| 4310023   | AMERICOAT®       |
| 4310024   | OptiShield**     |

\*Strat de acoperire prezentat în imagine

## Capac Baterie 4 Cutii de 750 g Pentru Pâine Toast

9 tăieturi ovale de 100 x 17 mm



Oțel aluminizat de 1.5 mm, Stivuibile, Temperatura maximă de expunere pentru articolele cu acoperire este de 260 ° C, Acoperire disponibilă (se poate aplica pentru cantități minime)



Cutie cu Dimensiune Individuală (mm)

Interior Parte Superioară:

541 x 381

Adâncime: 18

Greutate Fiecare (kg): 2.70

Dimensiune Totală (mm):

547 x 387 x 18

| Articol # | Tip de Acoperire |
|-----------|------------------|
| 4200014   | AMERICOAT**      |
| 4200015   | OptiShield®      |

\*Strat de acoperire prezentat în imagine

## Baterie 5 Cutii de 750 g Pentru Pâine Toast

Ambutisate, bandă superioară de 46 mm cu dublă întăritură



Oțel aluminizat de 0.8 mm, Capac disponibil, Temperatura maximă de expunere pentru articolele cu acoperire este de 260 ° C, Acoperire disponibilă (se poate aplica pentru cantități minime)



Cutie cu Dimensiune Individuală (mm)

Interior Parte Superioară:

360 x 100

Bază Exterioră: 360 x 100

Adâncime: 100

Greutate Fiecare (kg): 5.90

Dimensiune Totală (mm):

800 x 375 x 101

| Articol # | Tip de Acoperire |
|-----------|------------------|
| 4310026   | AMERICOAT®       |
| 4310027   | OptiShield**     |

\*Strat de acoperire prezentat în imagine

## Capac Baterie de 5 Cutii de 750 g Pentru Pâine Toast

12 tăieturi ovale de 100 x 17 mm



Oțel aluminizat de 1.5 mm, Stivuibile, Temperatura maximă de expunere pentru articolele cu acoperire este de 260 ° C, Acoperire disponibilă (se poate aplica pentru cantități minime)



Cutie cu Dimensiune Individuală (mm)

Interior Parte Superioară:

741 x 381

Adâncime: 18

Greutate Fiecare (kg): 3.70

Dimensiune Totală (mm):

747 x 387 x 18

| Articol # | Tip de Acoperire |
|-----------|------------------|
| 4200017   | AMERICOAT®*      |
| 4200018   | OptiShield®      |

\*Strat de acoperire prezentat în imagine

## Baterie 2 Cutii de 800 g Pentru Pâine Tărănească

Ambutisate, bandă superioară de 46 mm cu dublă întăritură, 6 găuri de ventilație de Ø3 mm în baza cutiei



Oțel aluminizat de 0.8 mm, Temperatura maximă de expunere pentru articolele cu acoperire este de 260 ° C, Acoperire disponibilă (se poate aplica pentru cantități minime)



Cutie cu Dimensiune Individuală (mm)

Interior Parte Superioară:

255 x 140

Bază Exterioară: 241 x 126

Adâncime: 80

Greutate Fiecare (kg): 2.10

Dimensiune Totală (mm):

400 x 268 x 81

| Articol # | Tip de Acoperire |
|-----------|------------------|
| 4310029   | AMERICOAT®       |
| 4310030   | OptiShield®*     |

\*Strat de acoperire prezentat în imagine

## Baterie 3 Cutii de 800 g Pentru Pâine Tărănească

Ambutisate, bandă superioară de 46 mm cu dublă întăritură, 6 găuri de ventilație de Ø3 mm în baza cutiei



Oțel aluminizat de 0.8 mm, Temperatura maximă de expunere pentru articolele cu acoperire este de 260 ° C, Acoperire disponibilă (se poate aplica pentru cantități minime)



Cutie cu Dimensiune Individuală (mm)

Interior Parte Superioară:

255 x 140

Bază Exterioară: 241 x 126

Adâncime: 80

Greutate Fiecare (kg): 3.00

Dimensiune Totală (mm):

600 x 268 x 81

| Articol # | Tip de Acoperire |
|-----------|------------------|
| 4310032   | AMERICOAT®*      |
| 4310033   | OptiShield®      |

\*Strat de acoperire prezentat în imagine

## Baterie 4 Cutii de 800 g Pentru Pâine Tărănească

Ambutisate, bandă superioară de 46 mm cu dublă întăritură, 6 găuri de ventilație de Ø3 mm în baza cutiei



Oțel aluminizat de 0.8 mm, Temperatura maximă de expunere pentru articolele cu acoperire este de 260 ° C, Acoperire disponibilă (se poate aplica pentru cantități minime)



Cutie cu Dimensiune Individuală (mm)

Interior Parte Superioară:

255 x 140

Bază Exterioară: 241 x 126

Adâncime: 80

Greutate Fiecare (kg): 3.80

Dimensiune Totală (mm):

800 x 268 x 81

| Articol # | Tip de Acoperire |
|-----------|------------------|
| 4310035   | AMERICOAT®       |
| 4310036   | OptiShield®*     |

\*Strat de acoperire prezentat în imagine



# Forme și Capace de Copt

## Baterie 2 Cutii Înalte Premium de 800 g Pentru Pâine

Ambutisate, bandă superioară cu întărire dublă de 46 mm, bandă centrală dublă roluire de 41 mm



Oțel aluminizat de 0.8 mm, Temperatura maximă de expunere pentru articolele cu acoperire este de 260 ° C, Acoperire disponibilă (se poate aplica pentru cantități minime)



Cutie cu Dimensiune Individuală (mm)

Interior Parte Superioară:

300 x 117

Bază Exterioră: 285 x 102

Adâncime: 95

Greutate Fiecare (kg): 2.80

Dimensiune Totală (mm):

400 x 289 x 96

| Articol # | Tip de Acoperire |
|-----------|------------------|
| 4310038   | AMERICOAT**      |
| 4310039   | OptiShield®      |

\*Strat de acoperire prezentat în imagine

## Baterie 4 Cutii Înalte Premium de 800 g Pentru Pâine

Ambutisate, bandă superioară de 46 mm cu dublă întăritură



Oțel aluminizat de 0.8 mm, Temperatura maximă de expunere pentru articolele cu acoperire este de 260 ° C, Acoperire disponibilă (se poate aplica pentru cantități minime)



Cutie cu Dimensiune Individuală (mm)

Interior Parte Superioară:

300 x 117

Bază Exterioră: 285 x 102

Adâncime: 95

Greutate Fiecare (kg): 4.20

Dimensiune Totală (mm):

600 x 313 x 96

| Articol # | Tip de Acoperire |
|-----------|------------------|
| 4310041   | AMERICOAT®       |
| 4310042   | OptiShield**     |

\*Strat de acoperire prezentat în imagine

## Baterie 3 Cutii Largi Premium de 800 g Pentru Pâine

Ambutisate, bandă superioară cu întărire dublă de 46 mm, bandă centrală dublă roluire de 41 mm



Oțel aluminizat de 0.8 mm, Temperatura maximă de expunere pentru articolele cu acoperire este de 260 ° C, Acoperire disponibilă (se poate aplica pentru cantități minime)



Cutie cu Dimensiune Individuală (mm)

Interior Parte Superioară:

300 x 145

Bază Exterioră: 290 x 135

Adâncime: 75

Greutate Fiecare (kg): 4.10

Dimensiune Totală (mm):

520 x 400 x 76

| Articol # | Tip de Acoperire |
|-----------|------------------|
| 4310047   | AMERICOAT**      |
| 4310048   | OptiShield®      |

\*Strat de acoperire prezentat în imagine

## Baterie 3 Cutii Largi Premium de 800 g Pentru Pâine

Ambutisate, bandă superioară de 46 mm cu dublă întăritură



Oțel aluminizat de 0.8 mm, Temperatura maximă de expunere pentru articolele cu acoperire este de 260 ° C, Acoperire disponibilă (se poate aplica pentru cantități minime)



Cutie cu Dimensiune Individuală (mm)

Interior Parte Superioară:

300 x 145

Bază Exterioră: 290 x 135

Adâncime: 75

Greutate Fiecare (kg): 3.50

Dimensiune Totală (mm):

600 x 314 x 76

| Articol # | Tip de Acoperire |
|-----------|------------------|
| 4310050   | AMERICOAT®       |
| 4310051   | OptiShield**     |

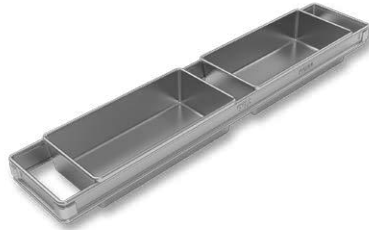
\*Strat de acoperire prezentat în imagine

## Baterie 2 Cutii Largi Premium de 800 g Pentru Pâine

Ambutisate, bandă superioară de 46 mm cu dublă întăritură



Oțel aluminizat de 0.8 mm, Temperatura maximă de expunere pentru articolele cu acoperire este de 260 ° C, Acoperire disponibilă (se poate aplica pentru cantități minime)



Cutie cu Dimensiune Individuală (mm)

Interior Parte Superioară: 300 x 145

Bază Exterioară: 290 x 135  
Adâncime: 75

Greutate Fiecare (kg): 2.80

Dimensiune Totală (mm):  
800 x 159 x 76

| Articol # | Tip de Acoperire |
|-----------|------------------|
| 4310053   | AMERICOAT**      |
| 4310054   | OptiShield*      |

\*Strat de acoperire prezentat în imagine

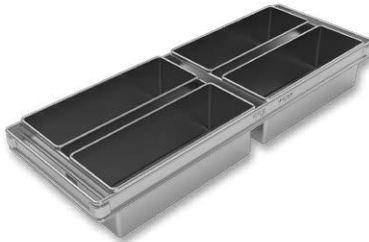
## CUTII PENTRU PÂINE ÎN BLOC

### 4 Cutii în Bloc de 750 g Pentru Pâine Sandwich

Ambutisate, bandă superioară cu întărire dublă de 46 mm, bandă centrală dublă roluire de 41 mm



Oțel aluminizat de 0.8 mm, Capac disponibil, Temperatura maximă de expunere pentru articolele cu acoperire este de 260 ° C, Acoperire disponibilă (se poate aplica pentru cantități minime)



Cutie cu Dimensiune Individuală (mm)

Interior Parte Superioară: 340 x 120

Bază Exterioară: 340 x 120  
Adâncime: 120

Greutate Fiecare (kg): 6.20

Dimensiune Totală (mm):  
800 x 294 x 121

| Articol # | Tip de Acoperire |
|-----------|------------------|
| 4310017   | AMERICOAT*       |
| 4310018   | OptiShield**     |

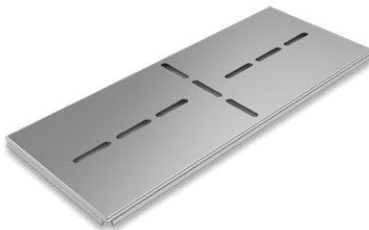
\*Strat de acoperire prezentat în imagine

### Capac Pentru Cutie Pâine Sandwich 4 în Bloc de 750 g

9 tăieturi ovale de 80 x 15 mm



Oțel aluminizat de 1.5 mm, Stivuibile, Temperatura maximă de expunere pentru articolele cu acoperire este de 260 ° C, Acoperire disponibilă (se poate aplica pentru cantități minime)



Cutie cu Dimensiune Individuală (mm)

Interior Parte Superioară: 741 x 300

Adâncime: 18

Greutate Fiecare (kg): 3.00

Dimensiune Totală (mm):  
747 x 306 x 18

| Articol # | Tip de Acoperire |
|-----------|------------------|
| 4200008   | AMERICOAT**      |
| 4200009   | OptiShield*      |

\*Strat de acoperire prezentat în imagine

### 4 Cutii Premium Largi în Bloc de 800 g Pentru Pâine

Ambutisate, bandă superioară cu întărire dublă de 46 mm, bandă centrală dublă roluire de 41 mm



Oțel aluminizat de 0.8 mm, Temperatura maximă de expunere pentru articolele cu acoperire este de 260 ° C, Acoperire disponibilă (se poate aplica pentru cantități minime)



Cutie cu Dimensiune Individuală (mm)

Interior Parte Superioară: 300 x 117

Bază Exterioară: 285 x 102  
Adâncime: 95

Greutate Fiecare (kg): 5.10

Dimensiune Totală (mm):  
800 x 289 x 96

| Articol # | Tip de Acoperire |
|-----------|------------------|
| 4310044   | AMERICOAT*       |
| 4310045   | OptiShield**     |

\*Strat de acoperire prezentat în imagine

# Tăvi Pentru Baghete



## TĂVI PENTRU BAGHETE

### Tavă Pentru Baghete cu 7 Canale Longitudinale

Cadru de tub TabLock din aluminiu de 15 x 20 mm, capete deschise, perforație de Ø1.8 mm pe centre de 2.7 mm



Din aluminiu de 1.2 mm, Temperatura maximă de 230 ° C, Acoperire disponibilă (se poate aplica pentru cantități minime)

Măsură Canelură (mm)

Interior Parte Superioară: 67  
Adâncime: 26

Greutate Fiecare (kg): 2.20

Dimensiune Totală (mm):  
800 x 600 x 26

| Articol # | Tip de Acoperire |
|-----------|------------------|
| 4500003   | OptiShield**     |

\*Strat de acoperire prezentat în imagine

### Tavă Pentru Baghete cu 8 Canale Longitudinale

Cadru de tub TabLock din aluminiu de 15 x 20 mm, capete deschise, perforație de Ø1.8 mm pe centre de 2.7 mm



Din aluminiu de 1.2 mm, Temperatura maximă de 230 ° C, Acoperire disponibilă (se poate aplica pentru cantități minime)

Măsură Canelură (mm)

Interior Parte Superioară: 59  
Adâncime: 26

Greutate Fiecare (kg): 2.20

Dimensiune Totală (mm):  
800 x 600 x 26

| Articol # | Tip de Acoperire |
|-----------|------------------|
| 4500006   | OptiShield**     |

\*Strat de acoperire prezentat în imagine

### Tavă Pentru Baghete cu 8 Canale Transversale

Cadru de tub TabLock din aluminiu de 15 x 20 mm, capete deschise, perforație de Ø1.8 mm pe centre de 2.7 mm



Din aluminiu de 1.2 mm, Temperatura maximă de 230 ° C, Acoperire disponibilă (se poate aplica pentru cantități minime)

Măsură Canelură (mm)

Interior Parte Superioară: 88  
Adâncime: 26

Greutate Fiecare (kg): 2.09

Dimensiune Totală (mm):  
800 x 600 x 26

| Articol # | Tip de Acoperire |
|-----------|------------------|
| 4500009   | OptiShield**     |

\*Strat de acoperire prezentat în imagine

## Tavă Pentru Baghete cu 9 Canale Transversale

Cadru de tub TabLock din aluminiu de 15 x 20 mm, capete deschise, perforație de Ø1.8 mm pe centre de 2.7 mm



Din aluminiu de 1.2 mm, Temperatura maximă de 230 ° C, Acoperire disponibilă (se poate aplica pentru cantități minime)

**Măsură Canelură (mm)**

**Interior Parte Superioară: 76**  
**Adâncime: 26**

**Greutate Fiecare (kg): 2.09**

**Dimensiune Totală (mm):**  
**800 x 600 x 26**

| Articol # | Tip de Acoperire |
|-----------|------------------|
| 4500012   | OptiShield**     |

\*Strat de acoperire prezentat în imagine

## Tavă Pentru Baghete cu 5 Canale Longitudinale

Cadru de tub TabLock din aluminiu de 15 x 20 mm, capete deschise, perforație de Ø1.8 mm pe centre de 2.7 mm



Din aluminiu de 1.2 mm, Temperatura maximă de 230 ° C, Acoperire disponibilă (se poate aplica pentru cantități minime)

**Măsură Canelură (mm)**

**Interior Parte Superioară: 64**  
**Adâncime: 20**

**Greutate Fiecare (kg): 1.21**

**Dimensiune Totală (mm):**  
**600 x 400 x 20**

| Articol # | Tip de Acoperire |
|-----------|------------------|
| 4500015   | OptiShield**     |

\*Strat de acoperire prezentat în imagine

## Panouri de Copt cu Sistem TabLock

Panourile de copt TabLock de la American Pan sunt construite folosind un sistem de atașare cu blocare a tabului\* pentru înlocuirea ușoară și economică a panourilor de copt. Acest sistem elimină niturile, perforarea, așchiile de metal și necesitatea de a fi expediate către un centru de service. Cadrul din oțel de înaltă rezistență are un design cu nervuri de interblocare care permite stivuirea în timp ce protejează panoul de coacere. Uneltele noastre exclusive de instalare și demontare sunt ușor de utilizat, iar majoritatea panourilor pot fi înlocuite în mai puțin de două minute.

Panourile și instrumentele de schimb se vând separat. (\*EU. Brevetul nr. EP2708129)



# Tăvi de Copt Standard



## TĂVI DE COPT SIMPLE/PLANE

### Tavă de Copt Plată cu 3 Margini`

Colțuri îndoite și sudate



Din aluminiu de 2.0 mm, Temperatura maximă de expunere pentru articolele cu acoperire este de 230 ° C, Acoperire disponibilă (se poate aplica pentru cantități minime)



Greutate Fiecare (kg): 2.90

Dimensiune Totală (mm):  
800 x 600 x 25

| Articol # | Tip de Acoperire |
|-----------|------------------|
| 4130001   | Natural          |
| 4130002   | AMERICOAT®*      |
| 4130003   | OptiShield®      |

\*Strat de acoperire prezentat în imagine

### Tavă de Copt Simplă cu 4 Margini`

Colțuri sudate



Din aluminiu de 2.0 mm, Temperatura maximă de expunere pentru articolele cu acoperire este de 230 ° C, Acoperire disponibilă (se poate aplica pentru cantități minime)



Greutate Fiecare (kg): 2.90

Dimensiune Totală (mm):  
800 x 600 x 25

| Articol # | Tip de Acoperire |
|-----------|------------------|
| 4130004   | Natural          |
| 4130005   | AMERICOAT®       |
| 4130006   | OptiShield®*     |

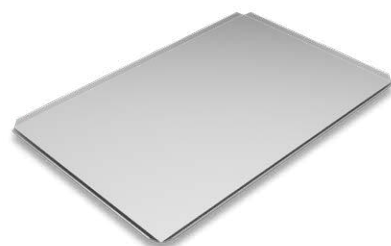
\*Strat de acoperire prezentat în imagine

### Tavă de Copt Simplă cu 4 Margini`

Solidă, 4 margini la 35 de grade,  
colțuri pliate-colțuri rotunjite



Din aluminiu de 1.5 mm, Temperatura maximă de expunere pentru articolele cu acoperire este de 230 ° C, Acoperire disponibilă (se poate aplica pentru cantități minime)



Greutate Fiecare (kg): 1.00

Dimensiune Totală (mm):  
600 x 400 x 8

| Articol # | Tip de Acoperire |
|-----------|------------------|
| 4130016   | Natural*         |
| 4130017   | AMERICOAT®       |
| 4130018   | OptiShield®      |

\*Strat de acoperire prezentat în imagine

## TĂVI DE COPT PERFORATE

### Tavă de Copt Perforată cu 4 Margini

4 margini îndoite la 25 de grade, colțuri sudate, bază perforată de 3 mm la distanță de 5 mm



Greutate Fiecare (kg): 2.00

Dimensiune Totală (mm):  
800 x 600 x 9



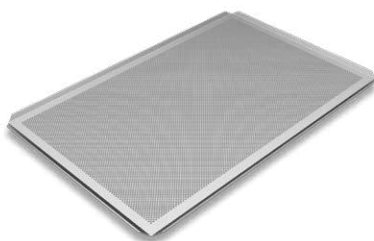
Din aluminiu de 2.0 mm, Temperatura maximă de expunere pentru articolele cu acoperire este de 230 ° C, Acoperire disponibilă (se poate aplica pentru cantități minime)

| Articol # | Tip de Acoperire |
|-----------|------------------|
| 4130007   | Natural          |
| 4130008   | AMERICOAT®       |
| 4130009   | OptiShield**     |

\*Strat de acoperire prezentat în imagine

### Tavă de Copt Perforată cu 4 Margini

4 margini la 35 de grade, perforații Ø3 mm la 5 mm



Greutate Fiecare (kg): 1.00

Dimensiune Totală (mm):  
600 x 400 x 8



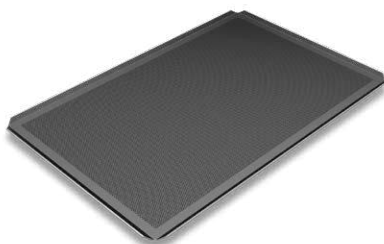
Din aluminiu de 1.5 mm, Temperatura maximă de expunere pentru articolele cu acoperire este de 230 ° C, Acoperire disponibilă (se poate aplica pentru cantități minime)

| Articol # | Tip de Acoperire |
|-----------|------------------|
| 4130010   | Natural          |
| 4130011   | AMERICOAT®*      |
| 4130012   | OptiShield®      |

\*Strat de acoperire prezentat în imagine

### Tavă de Copt Perforată cu 4 Margini

4 margini la 35 de grade, colțuri pliate-colțuri rotunjite, perforații Ø1.8 mm la 3 mm



Greutate Fiecare (kg): 1.00

Dimensiune Totală (mm):  
600 x 400 x 8



Din aluminiu de 1.5 mm, Temperatura maximă de expunere pentru articolele cu acoperire este de 230 ° C, Acoperire disponibilă (se poate aplica pentru cantități minime)

| Articol # | Tip de Acoperire |
|-----------|------------------|
| 4130013   | Natural          |
| 4130014   | AMERICOAT®       |
| 4130015   | OptiShield**     |

\*Strat de acoperire prezentat în imagine

### Acoperire DuraShield®

DuraShield® stratul de acoperire antiaderent de culoare închisă poate elimina practic nevoia folosirii de uleiuri și a altor agenți de eliberare. Consultați pagina 24 pentru mai multe informații despre această acoperire și despre toate celelalte opțiuni pentru straturi de acoperire antiaderentă.



# Tăvi Pentru Chifle și Rulouri



## TĂVĂ CHIFLE HAMBURGER

### Tavă ePAN® Chiflă Hamburger de 4" cu 24 de Alveole

Bază convexă, platbandă oțel ușor de 13 x 4 mm și colțuri de 2", 6 rânduri de 4



Oțel aluminizat de 0.6 mm. Tava inversată ideală pentru cărucioare de tip raft (rack). Temperatura maximă de expunere pentru articolele cu acoperire este de 260 °C. Acoperire disponibilă (se poate aplica pentru cantități minime)



Dimensiunea Spațiului (mm)

Interior Parte

Superioară: 102

Bază Exterioară: 98

Adâncime: 20

Greutate Fiecare (kg): 4.10

Dimensiune Totală (mm):

800 x 600 x 25

| Articol # | Tip de Acoperire |
|-----------|------------------|
| 4120002   | AMERICOAT®*      |
| 4120003   | OptiShield®      |

\*Strat de acoperire prezentat în imagine

### Tavă Pentru Chifle de 4" cu 24 Forme

Platbandă oțel ușor de 13 x 4 mm, bază convexă, colțuri de 2", 6 rânduri de 4



Oțel aluminizat de 0.8 mm. Tava inversată ideală pentru cărucioare de tip raft (rack). Temperatura maximă de expunere pentru articolele cu acoperire este de 260 °C. Acoperire disponibilă (se poate aplica pentru cantități minime)



Dimensiunea Spațiului (mm)

Interior Parte

Superioară: 102

Bază Exterioară: 98

Adâncime: 20

Greutate Fiecare (kg): 4.40

Dimensiune Totală (mm):

780 x 580 x 25

| Articol # | Tip de Acoperire |
|-----------|------------------|
| 4120005   | AMERICOAT®       |
| 4120006   | OptiShield®*     |

\*Strat de acoperire prezentat în imagine

### Tavă ePAN® Chiflă Hamburger de 4.5" cu 24 de Alveole

Platbandă oțel ușor de 13 x 4 mm și colțuri de 2", 6 rânduri de 4



Oțel aluminizat de 0.6 mm. Tava inversată ideală pentru cărucioare de tip raft (rack). Temperatura maximă de expunere pentru articolele cu acoperire este de 260 °C. Acoperire disponibilă (se poate aplica pentru cantități minime)



Dimensiunea Spațiului (mm)

Interior Parte

Superioară: 114

Bază Exterioară: 111

Adâncime: 20

Greutate Fiecare (kg): 4.30

Dimensiune Totală (mm):

800 x 600 x 25

| Articol # | Tip de Acoperire |
|-----------|------------------|
| 4120008   | AMERICOAT®*      |
| 4120009   | OptiShield®      |

\*Strat de acoperire prezentat în imagine

## Tavă ePAN® Chiflă Hamburger de 5" cu 20 de Alveole

Platbandă oțel ușor de 13 x 4 mm  
și colțuri de 2", 5 rânduri de 4



Oțel aluminizat de 0.6 mm. Tava inversată ideală pentru cărucioare de tip raft (rack). Temperatura maximă de expunere pentru articolele cu acoperire este de 260 ° C, Acoperire disponibilă (se poate aplica pentru cantități minime)



### Dimensiunea Spațiului (mm)

Interior Parte  
Superioară: 127  
Bază Exterioară: 124  
Adâncime: 21

Greutate Fiecare (kg): 4.20

Dimensiune Totală (mm):  
800 x 600 x 25

| Articol # | Tip de Acoperire |
|-----------|------------------|
| 4120011   | AMERICOAT®       |
| 4120012   | OptiShield**     |

\*Strat de acoperire prezentat în imagine

## TĂVI PENTRU CHIFLE HOT DOG

### Tava ePAN® Chiflă Hot Dog de 6" cu 24 de Alveole

Platbandă oțel ușor de 13 x 4 mm,  
bază plată, capete ovale, colțuri de  
2", 8 rânduri de 3



Oțel aluminizat de 0.6 mm. Tava inversată ideală pentru cărucioare de tip raft (rack). Temperatura maximă de expunere pentru articolele cu acoperire este de 260 ° C, Acoperire disponibilă (se poate aplica pentru cantități minime)



### Dimensiunea Spațiului (mm)

Interior Parte  
Superioară: 152 x 52  
Bază Exterioară: 140 x 40  
Adâncime: 13

Greutate Fiecare (kg): 4.10

Dimensiune Totală (mm):  
800 x 600 x 25

| Articol # | Tip de Acoperire |
|-----------|------------------|
| 4120014   | AMERICOAT®*      |
| 4120015   | OptiShield®      |

\*Strat de acoperire prezentat în imagine

### Tavă Chifle Hot Dog de 6" cu 24 de Alveole

Platbandă ușoară de 13 x 4 mm,  
bază plată, capete dreptunghiulare,  
colțuri de 1", 8 rânduri de 3



Oțel aluminizat de 0.8 mm. Tava inversată ideală pentru cărucioare de tip raft (rack). Temperatura maximă de expunere pentru articolele cu acoperire este de 260 ° C, Acoperire disponibilă (se poate aplica pentru cantități minime)



### Dimensiunea Spațiului (mm)

Interior Parte  
Superioară: 152 x 52  
Bază Exterioară: 141 x 40  
Adâncime: 13

Greutate Fiecare (kg): 4.20

Dimensiune Totală (mm):  
780 x 580 x 25

| Articol # | Tip de Acoperire |
|-----------|------------------|
| 4120017   | AMERICOAT®       |
| 4120018   | OptiShield**     |

\*Strat de acoperire prezentat în imagine

### Tavă Chifle Hot Dog de 6" cu 24 de Alveole

Platbandă oțel ușor de 13 x 5 mm,  
bază plată, capete ovale, colțuri de  
1", 8 rânduri de 3



Oțel aluminizat de 0.8 mm. Tava inversată ideală pentru cărucioare de tip raft (rack). Temperatura maximă de expunere pentru articolele cu acoperire este de 260 ° C, Acoperire disponibilă (se poate aplica pentru cantități minime)



### Dimensiunea Spațiului (mm)

Interior Parte  
Superioară: 152 x 53  
Bază Exterioară: 140 x 40  
Adâncime: 13

Greutate Fiecare (kg): 4.21

Dimensiune Totală (mm):  
780 x 580 x 25

| Articol # | Tip de Acoperire |
|-----------|------------------|
| 4120020   | AMERICOAT®*      |
| 4120021   | OptiShield®      |

\*Strat de acoperire prezentat în imagine

# Tăvi Pentru Briose



## TĂVI CROWN PENTRU BRIOȘE

### Tavă Crown Pentru Briose cu 24 de Alveole

Sârmă de Ø8 mm pe margine, model tavă de copt, sudată în alveole, 6 rânduri de 4



Oțel aluminizat de 0.6 mm, Temperatura maximă de 260 ° C, Acoperire disponibilă (se poate aplica pentru cantități minime)



Volumul (ml)\*\*: 133.1

Dimensiuni Formă/  
Alveolă (mm)

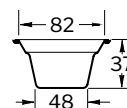
Interior Parte Superioară: 82  
Bază Exterioră: 48  
Adâncime: 37

Greutate Fiecare (kg): 3.10

Dimensiune Totală (mm):  
600 x 400 x 45

| Articol # | Tip de Acoperire |
|-----------|------------------|
| 4420002   | AMERICOAT**      |

\*Strat de acoperire prezentat în imagine



### Tavă Crown Pentru Mini Briose/Muffins cu 40 de Alveole

Sârmă de Ø8 mm pe margine, model tavă de copt, sudată în alveole, 8 rânduri de 5



Oțel aluminizat de 0.6 mm, Temperatura maximă de 260 ° C, Acoperire disponibilă (se poate aplica pentru cantități minime)



Volumul (ml)\*\*: 49.4

Dimensiuni Formă/  
Alveolă (mm)

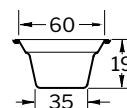
Interior Parte Superioară: 60  
Bază Exterioră: 35  
Adâncime: 19

Greutate Fiecare (kg): 2.90

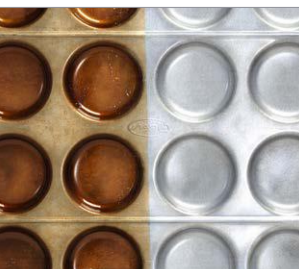
Dimensiune Totală (mm):  
600 x 400 x 29

| Articol # | Tip de Acoperire |
|-----------|------------------|
| 4420005   | AMERICOAT**      |

\*Strat de acoperire prezentat în imagine



\*\*Volumul (vol.) indică volumul de lichid din alveolă atunci când este umplut până la refuz. Utilizați 60-70% pentru a estima greutatea efectivă a aluatului.



## Program de Gestionare a Ciclului de Viață

Transformă tăvile uzate și murdare în tăvi curate cu Programul Nostru De Gestionare Al Ciclului De Viață. Procesul de gestionare este simplu și adaptat la produsele și programul dvs. de operațiuni. Aflați mai multe despre beneficiile unui program de gestionare al ciclului de viață la pagina 25.

## TAVĂ STANDARD PENTRU BRIOSE

### Tavă Pentru Mini Briose cu 48 de Alveole

Sârmă de Ø8 mm pe margine,  
model tavă de copt, sudată în  
alveole, 8 rânduri de 6



Oțel aluminizat de 0.6mm, Temperatura  
maximă de 260 ° C, Acoperire disponibilă  
(se poate aplica pentru cantități minime)

Volumul (ml)\*\*: 29.3

Dimensiuni Formă/  
Alveolă (mm)

Interior Parte Superioară: 48

Bază Exterioră: 35

Adâncime: 22

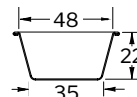
Greutate Fiecare (kg): 2.80

Dimensiune Totală (mm):

600 x 400 x 22

| Articol # | Tip de Acoperire |
|-----------|------------------|
| 4420008   | AMERICOAT**      |

\*Strat de acoperire prezentat în imagine



### Tavă Standard Pentru Briose cu 24 de Alveole

Sârmă de Ø8 mm pe margine,  
model tavă de copt, sudată în  
alveole, 6 rânduri de 4



Oțel aluminizat de 0.6 mm, Temperatura  
maximă de 260 ° C, Acoperire disponibilă  
(se poate aplica pentru cantități minime)

Volumul (ml)\*\*: 101.7

Dimensiuni Formă/  
Alveolă (mm)

Interior Parte Superioară: 70

Bază Exterioră: 52

Adâncime: 35

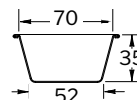
Greutate Fiecare (kg): 2.90

Dimensiune Totală (mm):

600 x 400 x 35

| Articol # | Tip de Acoperire |
|-----------|------------------|
| 4420011   | AMERICOAT**      |

\*Strat de acoperire prezentat în imagine



\*\*Volumul (vol.) indică volumul de lichid din alveolă atunci când este umplut până la refuz. Utilizați 60-70% pentru a estima greutatea efectivă a aluatului.



# Tăvi Pentru Pizza



## TĂVI DE PIZZA CU CRUSTĂ SUBȚIRE

### 9" Tavă Pentru Pizza Perforată

Margini curbate



Din aluminiu de 1.5 mm, Temperatura maximă de expunere pentru articolele cu acoperire este de 230 ° C, Acoperire disponibilă (se poate aplica pentru cantități minime)



Dimensiuni Formă/  
Alveolă (mm)

Interior Parte Superioară: 229

Bază Exterioară: 217

Adâncime: 11

Greutate Fiecare (kg): 0.14

| Articol # | Tip de Acoperire |
|-----------|------------------|
| 4600001   | Natural          |
| 4600002   | AMERICOCOAT®     |
| 4600003   | OptiShield**     |

\*Strat de acoperire prezentat în imagine

### 9" Tavă Solidă Pentru Pizza

Margini curbate



Din aluminiu de 1.5 mm, Temperatura maximă de expunere pentru articolele cu acoperire este de 230 ° C, Acoperire disponibilă (se poate aplica pentru cantități minime)



Dimensiuni Formă/  
Alveolă (mm)

Interior Parte Superioară: 229

Bază Exterioară: 217

Adâncime: 11

Greutate Fiecare (kg): 0.20

| Articol # | Tip de Acoperire |
|-----------|------------------|
| 4600004   | Natural*         |
| 4600005   | AMERICOCOAT®     |
| 4600006   | OptiShield®      |

\*Strat de acoperire prezentat în imagine

### 10" Tavă Pentru Pizza Perforată

Margini curbate



Din aluminiu de 1.5 mm, Temperatura maximă de expunere pentru articolele cu acoperire este de 230 ° C, Acoperire disponibilă (se poate aplica pentru cantități minime)



Dimensiuni Formă/  
Alveolă (mm)

Interior Parte Superioară: 254

Bază Exterioară: 242

Adâncime: 11

Greutate Fiecare (kg): 0.17

| Articol # | Tip de Acoperire |
|-----------|------------------|
| 4600007   | Natural          |
| 4600008   | AMERICOCOAT®     |
| 4600009   | OptiShield**     |

\*Strat de acoperire prezentat în imagine

## 10" Tavă Solidă Pentru Pizza

Margini curbate



Din aluminiu de 1.5 mm, Temperatura maximă de expunere pentru articolele cu acoperire este de 230 ° C, Acoperire disponibilă (se poate aplica pentru cantități minime)



Dimensiuni Formă/  
Alveolă (mm)

Interior Parte Superioară: 254  
Bază Exterioară: 242  
Adâncime: 11

Greutate Fiecare (kg): 0.25

| Articol # | Tip de Acoperire |
|-----------|------------------|
| 4600010   | Natural          |
| 4600011   | AMERICOAT**      |
| 4600012   | OptiShield®      |

\*Strat de acoperire prezentat în imagine

## 12" Tavă Pentru Pizza Perforată

Margini curbate



Din aluminiu de 1.5 mm, Temperatura maximă de expunere pentru articolele cu acoperire este de 230 ° C, Acoperire disponibilă (se poate aplica pentru cantități minime)



Dimensiuni Formă/  
Alveolă (mm)

Interior Parte Superioară: 305  
Bază Exterioară: 293  
Adâncime: 11

Greutate Fiecare (kg): 0.23

| Articol # | Tip de Acoperire |
|-----------|------------------|
| 4600013   | Natural          |
| 4600014   | AMERICOAT®       |
| 4600015   | OptiShield**     |

\*Strat de acoperire prezentat în imagine

## 12" Tavă Solidă Pentru Pizza

Margini curbate



Din aluminiu de 1.5 mm, Temperatura maximă de expunere pentru articolele cu acoperire este de 230 ° C, Acoperire disponibilă (se poate aplica pentru cantități minime)



Dimensiuni Formă/  
Alveolă (mm)

Interior Parte Superioară: 305  
Bază Exterioară: 293  
Adâncime: 11

Greutate Fiecare (kg): 0.34

| Articol # | Tip de Acoperire |
|-----------|------------------|
| 4600016   | Natural*         |
| 4600017   | AMERICOAT®       |
| 4600018   | OptiShield®      |

\*Strat de acoperire prezentat în imagine

## 14" Tavă Pentru Pizza Perforată

Margini curbate



Din aluminiu de 1.5 mm, Temperatura maximă de expunere pentru articolele cu acoperire este de 230 ° C, Acoperire disponibilă (se poate aplica pentru cantități minime)



Dimensiuni Formă/  
Alveolă (mm)

Interior Parte Superioară: 356  
Bază Exterioară: 344  
Adâncime: 11

Greutate Fiecare (kg): 0.30

| Articol # | Tip de Acoperire |
|-----------|------------------|
| 4600019   | Natural          |
| 4600020   | AMERICOAT®       |
| 4600021   | OptiShield**     |

\*Strat de acoperire prezentat în imagine



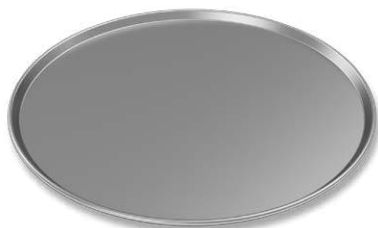
# Tăvi Pentru Pizza

## 14" Tavă Solidă Pentru Pizza

Margini curbate



Din aluminiu de 1.5 mm, Temperatura maximă de expunere pentru articolele cu acoperire este de 230 ° C, Acoperire disponibilă (se poate aplica pentru cantități minime)



Dimensiuni Formă/  
Alveolă (mm)

Interior Parte Superioară: 356

Bază Exterioară: 344

Adâncime: 11

Greutate Fiecare (kg): 0.46

| Articol # | Tip de Acoperire |
|-----------|------------------|
| 4600022   | Natural          |
| 4600023   | AMERICOAT®*      |
| 4600024   | OptiShield®      |

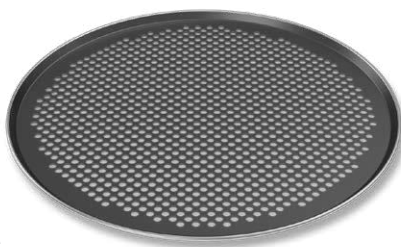
\*Strat de acoperire prezentat în imagine

## 16" Tavă Pentru Pizza Perforată

Margini curbate



Din aluminiu de 1.5 mm, Temperatura maximă de expunere pentru articolele cu acoperire este de 230 ° C, Acoperire disponibilă (se poate aplica pentru cantități minime)



Dimensiuni Formă/  
Alveolă (mm)

Interior Parte Superioară: 404

Bază Exterioară: 394

Adâncime: 11

Greutate Fiecare (kg): 0.27

| Articol # | Tip de Acoperire |
|-----------|------------------|
| 4600025   | Natural          |
| 4600026   | AMERICOAT®       |
| 4600027   | OptiShield®*     |

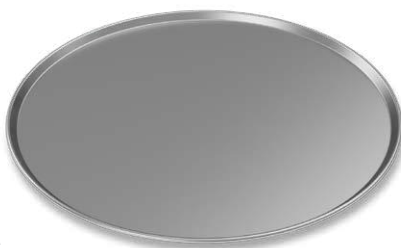
\*Strat de acoperire prezentat în imagine

## 16" Tavă Solidă Pentru Pizza

Margini curbate



Din aluminiu de 1.5 mm, Temperatura maximă de expunere pentru articolele cu acoperire este de 230 ° C, Acoperire disponibilă (se poate aplica pentru cantități minime)



Dimensiuni Formă/  
Alveolă (mm)

Interior Parte Superioară: 404

Bază Exterioară: 394

Adâncime: 11

Greutate Fiecare (kg): 0.59

| Articol # | Tip de Acoperire |
|-----------|------------------|
| 4600028   | Natural*         |
| 4600029   | AMERICOAT®       |
| 4600030   | OptiShield®      |

\*Strat de acoperire prezentat în imagine



## Acoperire AMERICOAT®

AMERICOAT® este stratul nostru de acoperire patentat din rășină de silicon formulat special pentru operațiunile de coacere. Consultați pagina 24 pentru mai multe informații despre AMERICOAT® și despre toate celelalte opțiuni de straturi de acoperire.

# Indice Produs

| Articol # | Pagina # | Articol # | Pagina # | Articol # | Pagina # | Articol # | Pagina # |
|-----------|----------|-----------|----------|-----------|----------|-----------|----------|
| 4120002   | 16       | 4200005   | 7        | 4310038   | 10       | 4600002   | 20       |
| 4120003   | 16       | 4200006   | 7        | 4310039   | 10       | 4600003   | 20       |
| 4120005   | 16       | 4200008   | 11       | 4310041   | 10       | 4600004   | 20       |
| 4120006   | 16       | 4200009   | 11       | 4310042   | 10       | 4600005   | 20       |
| 4120008   | 16       | 4200011   | 8        | 4310044   | 11       | 4600006   | 20       |
| 4120009   | 16       | 4200012   | 8        | 4310045   | 11       | 4600007   | 20       |
| 4120011   | 17       | 4200014   | 8        | 4310047   | 10       | 4600008   | 20       |
| 4120012   | 17       | 4200015   | 8        | 4310048   | 10       | 4600009   | 20       |
| 4120014   | 17       | 4200017   | 9        | 4310050   | 10       | 4600010   | 21       |
| 4120015   | 17       | 4200018   | 9        | 4310051   | 10       | 4600011   | 21       |
| 4120017   | 17       | 4310002   | 6        | 4310053   | 11       | 4600012   | 21       |
| 4120018   | 17       | 4310003   | 6        | 4310054   | 11       | 4600013   | 21       |
| 4120020   | 17       | 4310005   | 6        | 4410002   | 4        | 4600014   | 21       |
| 4120021   | 17       | 4310006   | 6        | 4410003   | 4        | 4600015   | 21       |
| 4130001   | 14       | 4310008   | 6        | 4410005   | 4        | 4600016   | 21       |
| 4130002   | 14       | 4310009   | 6        | 4410006   | 4        | 4600017   | 21       |
| 4130003   | 14       | 4310011   | 6        | 4410008   | 4        | 4600018   | 21       |
| 4130004   | 14       | 4310012   | 6        | 4410009   | 4        | 4600019   | 21       |
| 4130005   | 14       | 4310014   | 7        | 4410011   | 5        | 4600020   | 21       |
| 4130006   | 14       | 4310015   | 7        | 4410012   | 5        | 4600021   | 21       |
| 4130007   | 15       | 4310017   | 11       | 4410014   | 5        | 4600022   | 22       |
| 4130008   | 15       | 4310018   | 11       | 4410015   | 5        | 4600023   | 22       |
| 4130009   | 15       | 4310020   | 7        | 4410017   | 5        | 4600024   | 22       |
| 4130010   | 15       | 4310021   | 7        | 4410018   | 5        | 4600025   | 22       |
| 4130011   | 15       | 4310023   | 8        | 4420002   | 18       | 4600026   | 22       |
| 4130012   | 15       | 4310024   | 8        | 4420005   | 18       | 4600027   | 22       |
| 4130013   | 15       | 4310026   | 8        | 4420008   | 19       | 4600028   | 22       |
| 4130014   | 15       | 4310027   | 8        | 4420011   | 19       | 4600029   | 22       |
| 4130015   | 15       | 4310029   | 9        | 4500003   | 12       | 4600030   | 22       |
| 4130016   | 14       | 4310030   | 9        | 4500006   | 12       |           |          |
| 4130017   | 14       | 4310032   | 9        | 4500009   | 12       |           |          |
| 4130018   | 14       | 4310033   | 9        | 4500012   | 13       |           |          |
| 4200002   | 7        | 4310035   | 9        | 4500015   | 13       |           |          |
| 4200003   | 7        | 4310036   | 9        | 4600001   | 20       |           |          |

# Straturi de Acoperire de Talie Mondială



Varietatea noastră în straturi de acoperire pentru tăvi noi de copt și recondiționate oferă în mod constant mai multe eliberări și cicluri de coacere, uneori de două ori mai multe decât toți ceilalți concurenți din întreaga lume. Facilitățile noastre extinse de reacoperire și Programul de Gestionare a Ciclului de Viață oferă brutăriilor o soluție economică de gestionare a tăvilor de copt.

## Straturi de Acoperire Antiaderente American Pan®

Mai jos regăsiți un tabel care prezintă caracteristicile straturilor noastre de acoperire standard pentru forme și tăvi de copt. Vă rugăm să rețineți că toate tăvile și formele noastre de copt se regăsesc în stoc sub formă naturală, straturile de acoperire vor fi aplicate odată ce produsele vor fi comandate. Pentru instrucțiuni complete privind procedurile de manipulare pentru oricare dintre tăvile noastre acoperite/teflonate, vizitați [americanpan.com/coatings](http://americanpan.com/coatings).

| Strat de Acoperire Tavă de Copt   | Culoare Standard   | Numărul Aproximativ de Variante* | Serviciu de Reteflonare Disponibil                     |
|---|--------------------|----------------------------------|--|
| <b>Acoperire cu Rășină de Silicon</b>   |                    |                                  |  |
| Stratul de acoperire <b>AMERICOAT®</b> din rășină de silicon poate fi utilizat practic pentru orice produs și poate reduce semnificativ cantitatea de ulei necesară procesului de coacere.  | Transparent        | 300 - 600                        | Brazilia, Canada, Columbia, Mexic, Regatul Unit și SUA |
| <b>Silicon Cauciucat</b>  |                    |                                  |  |
| Stratul de acoperire din silicon cauciucat <b>FlexiCoat</b> este o alegere populară pentru învelișul de protecție al tăvilor pentru baghete, a panourilor de copt și a altor tăvi perforate, pentru a oferi caracteristici și rezultate specifice de coacere.   | Negru              | 800 - 2000                       | Brazilia și Spania                                     |
| Stratul de acoperire din silicon cauciucat <b>RilonElast</b> este utilizat pe o varietate de cutii sau tăvi de copt și este formulat pentru a oferi o eliberare ușoară pentru o gama largă de produse de brutărie și patiserie.   | Roșu               | 800 - 2000                       | Suedia și Regatul Unit                                 |
| <b>Fluoropolimer de Specialitate</b>  |                    |                                  |  |
| Straturile de acoperire fluoropolimerice <b>OptiShield®</b> au fost dezvoltate pentru a oferi o soluție durabilă pentru situațiile în care o acoperire standard nu va funcționa. Fie că aveți un aluat extrem de lipicios sau temperaturi extreme, avem o formulă care va funcționa pentru operațiunea dvs. de coacere. | Gri/Negru          | 1500 - 3500                      | Brazilia, Mexic, România, Spania, Regatul Unit și SUA  |
| <b>Fluoropolimer Premium</b>  |                    |                                  |  |
| Straturile de acoperire antiaderentă <b>DuraShield®</b> oferă cea mai lungă durată de viață utilă pentru formele de copt și cele mai bune caracteristici de eliberare pentru produsele coapte, de la chifle și rulouri, până la pâine și prăjituri.   | Verde Închis/Negru | 2500 - 5000                      | Brazilia, Mexic, România, Spania, Regatul Unit și SUA  |

\*Vă rugăm să rețineți că acesta este un număr aproximativ și poate să nu fie numărul exact de cicluri de coacere și eliberare realizat.



### Certificat Pentru Produsele Alimentare

Conform Reglementărilor Comisiei Europene toate straturile de acoperire pentru articolele de copt sunt certificate ca fiind sigure pentru contactul cu produsele alimentare. Pentru mai multe informații vă rugăm să vizitați [americanpan.com/coatings](http://americanpan.com/coatings).

# Recondiționare Articole de Copt



Am perfecționat procesul pentru curățarea și recondiționarea tăvilor de copt prin aproape 50 de ani de activitate deservind unele dintre cele mai mari și mai exigente brutării din lume. Metodologia noastră exclusivă și straturile de acoperire prelungesc durata de folosire tăvii și restabilesc performanța optimă.

## Beneficii Cheie



### Costuri Reduse

S-a dovedit că acest serviciu vă va reduce costurile operaționale cu 15-40% din cauza utilizării reduse de ulei și a hârtiei dec opt, aruncarea tăvii etc.



### Sustenabilitate Sporită

Faceți un impact pozitiv asupra mediului prin reducerea utilizării de ulei și a hârtiei de copt, prelungind astfel durata utilă de viață a tăvilor de copt.



### Eficiență Sporită

Ciclul continuu asigură faptul că brutăria dvs. funcționează în mod constant cu tăvi la performanțe optime.



### Calitate Îmbunătățită a Produsului

Tăvile curate și igienizate au ca rezultat o calitate îmbunătățită a produsului și reduc nevoia de a arunca produse nedemne de vânzare.



### Inventar Dedicat

Inventarul dvs. de tăvi ne asigură că putem înlocui în timp util tăvile vechi și uzate, iar brutăria dvs. va avea întotdeauna numărul potrivit de tăvi necesare pentru a produce produse de înaltă calitate.



### Manager de Conturi Dedicat

Cu ajutorul unui singur manager de cont dedicat și informat, brutăria dvs. va primi sprijinul și îndrumările de care are nevoie.

## Program de Gestionare Durată de Viață

Programul Nostru De Gestionare A Ciclului De Viață a fost conceput pentru a oferi clienților noștri o sursă rotativă de aprovizionare cu forme de copt și straturi de acoperire de înaltă performanță, rezultând o eficiență operațională optimă și calitate a produsului.

Procesul de gestionare a articolelor de copt este simplu și ușor de adaptat la produsele și la programul dvs. de operațiune.

**Comandă Tăvi:** Tăvile noi sunt achiziționate pentru a fi utilizate în brutăria dvs. și pentru sursa rotativă păstrate la unul dintre sediile noastre pentru recondiționarea tăvilor. Tăvile pot fi achiziționate dintr-unul dintre cataloagele noastre de stoc sau poate fi o tavă personalizată.\*

\*se aplică cantități minime

**Serviciu Programat:** La orele programate, flota noastră dedicată vă va ridica tăvile de copt uzate și vă va livra tăvile din stocul achiziționat.

**Aprovizionare Rapidă:** Tăvile de copt uzate sunt aduse la unitatea noastră desemnată pentru a fi inspectate și îndreptate (opțional), curățate și rețeflonate/reacoperite, astfel încât să fie gata de livrare la următoarea dată de preluare programată.



# Fabricare Tăvi de Copt Personalizate



Experții noștri în inginerie, echipamentele noastre cu capacități avansate de prelucrare și cele șase unități de producție de ultimă generație pot realiza tăvi personalizate care se vor potrivi nevoilor oricărei brutării. Cantitatea minimă de comandă pentru formele de copt personalizate este de 250 de bucăți pentru majoritatea articolelor.

## Personalizare- Opțiuni

- **Măsuri și Forme:** Personalizați mărimea tăvii, forma și dimensiunile.
- **Modele de Matrită:** Creați modele de matrită unice pentru produse originale.
- **Materiale:** Construiți tăvi cu materiale rezistente și durabile precum aluminiu, oțel aluminizat, oțel inoxidabil, aluminiu anodizat, etc.
- **Opțiuni de Consolidare/Întărire a Tăvii:** Îmbunătățiți rezistența tăvii cu nervuri structurale, colțuri cu rază mare de rotunjire și multe alte opțiuni.
- **Straturi de Acoperire:** Alegeți unul dintre straturile noastre de acoperire patentate: AMERICOAT®, FlexiCoat, RilonElast, OptiShield® sau DuraShield®.



# Familia de Companii Bundy



● Unități de Producție | ● Birouri de Vânzări | ● Locații de Service

Înființată ca o afacere de familie în inima industriei de panificație din America de Nord, Bundy Baking Solutions a devenit un lider global al industriei, aprovizionând multe dintre cele mai mari și mai de succes brutării din lume. De peste 50 de ani, Bundy Baking Solutions a servit și a promovat industria de panificație cu o pasiune și o dedicare de neegalat. Oferim cu mândrie servicii clienților noștri în peste 110 țări.

## Unități de Producție și Servicii în Europa

### UNITĂȚI DE PRODUCȚIE

**Alexandria, România**  
+40 374 644 600  
apeu@americanpan.com

**Finspång, Suedia**  
+46 122 249 90  
info@runex.com

### BIROURI DE VÂNZĂRI

**Malling, Danemarca**  
+45 23 68 51 85  
jalbertsen@americanpan.com

**Waterford, Irlanda**  
+353 (86) 663 7103  
apie@americanpan.com

**Milano, Italia**  
+34 699 97 42 40  
dario@americanpan.eu

**Almelo, Olanda**  
+31 6241 08202  
ngelici@americanpan.com

**Mjøndalen, Norvegia**  
**Trondheim, Norvegia**  
+47 62 81 33 55  
info@runex.com

**Cluj Napoca, România**  
+40 726 757 849  
zsimon@americanpan.com

**Dubai, Emiratele Arabe Unite**  
+971 54 533 4336  
nbaroudi@americanpan.com

### LOCAȚII DE SERVICE

**Irlam, Anglia**  
**Skelmersdale, Anglia**  
+44 (0) 161 504 0771  
apuk@americanpan.com

**Barcelona, Spania**  
+34 93 781 4600  
apse@americanpan.com



## American Pan®

Forme Industriale de Copt și Straturi de Acoperire

Brazilia | Irlanda | România | Spania  
Regatul Unit | SUA



## Chicago Metallic®

Forme și Articole Pentru Industria de Panificație și Gastronomie

Canada | SUA



## DuraShield®

Starturi de Acoperire Antiaderente



## Pan Glo®

Curățare și Reacoperire Țăvi de Copt

Canada | Columbia | Mexic | Regatul Unit | SUA



## Runex

Echipamente Brutărie și Straturi de Acoperire

Norvegia | Suedia



## Synova

Agenți de Eliberare



# American Pan<sup>®</sup> EUROPE

Forme Industriale de Copt și Straturi de Acoperire

A BUNDY BAKING SOLUTION

Strada Dunarii Nr. 277, Corp C10 | Alexandria, Judetul Teleorman | România  
+40 747 242 777 | [eustock@americanpan.com](mailto:eustock@americanpan.com) | [americanpan.com](http://americanpan.com) | [in](#) [f](#)

